



## MA architect

---

MAアーキテクト一級建築士事務所

〒814-0175

福岡市早良区田村3丁目29-25-102

TEL/FAX 092-872-7057

info@ma-architect.net

代表 伊藤宗明 + 伊藤 恵

# MA architect

## COMPANY PROFILE

社名 MA アーキテクト一級建築士事務所  
代表 伊藤宗明  
住所 〒 814-0175 福岡市早良区田村3丁目 29-25-102  
TEL&FAX 092-872-7057  
設立 1997年 3月  
事業内容 建築物の計画、設計及び工事監理  
既存建築物のリニューアル設計・監理  
建築・インテリアに関わるコンサルティング  
管理建築士 伊藤宗明 一級建築士 280201号  
福岡県知事登録 第1-61189号  
一級建築士 2名  
所員 2名  
WEB : www.ma-architect.net  
mail : info@ma-architect.net

## MUNEAKI ITOH

代表 伊藤 宗明  
一級建築士 / 宅地建物取引主任

1959年 福岡市生まれ  
1984年 福岡大学工学部建築学科卒業  
1984年 株式会社 石橋建築事務所  
1988年 株式会社 西岡 弘建築工房  
1997年 MA アーキテクト一級建築士事務所 設立



## AYA ITOH

パートナー 伊藤 恵  
一級建築士 / 整理収納アドバイザー 1級

1961年 長崎県生まれ  
1984年 福岡大学工学部建築学科卒業  
1984年 河野建築事務所  
1989年 福岡大学工学部建築学科助手  
1997年 MA アーキテクト一級建築士事務所



## AWARD

2013年 ホームシアターグランプリ 2013 M-House 金賞受賞  
2013年 CEDIA AWARD2013 (オーストラリア) にて M-House のホームシアターが入賞  
2014年 第14回長崎県木造住宅コンクール M-House 優秀賞

## PUBLICATION

2005年 新しい住まいの設計 / I-House (福岡市東区)  
2006年 世界でいちばん 自分らしい家4 / I-House (福岡市東区)  
2011年 住まいの提案、福岡 創刊号 / 会社紹介  
2012年 ホームシアターファイル Vol.67 M-House (長崎県東彼杵)  
2013年 素住 -SUSU- No.18 M-House (長崎県東彼杵)  
2013年 ホームシアターファイル Vol.68 M-House (長崎県東彼杵)  
ホームシアターグランプリ 2013 金賞受賞

## 飯塚の住宅

福岡県飯塚市内から少し離れた田園地帯に計画された木造平屋建の住宅。

田園の廻りの環境に合わせ、高さを抑えたデザインとし、屋根勾配も緩く、外壁は焼杉の自然塗装とし、廻りとの調和を心がけた住宅としました。

内部空間は出来る限り自然素材を多用し、床はダグラスファー（米松）の無垢材で厚さ 20 mm、幅 300 mm、長さ 3000 mm に自然塗料の拭取り仕上げとし、壁、天井部分はドイツ製のしっくい塗り仕上げで、リビング天井の一部には杉板張りとなりました。洗面、浴室の壁にはヒバ材を張り、浴室の床、腰壁は十和田石を張っています。内部建具は全てソフトモーション付の引き戸とし、部屋同士のつながりに連続性を持たせた仕様になっています。照明は柔らかな光を演出してくれる間接光とダウンライトで構成され、調光することで光の演出も可能としています。空間はなるべくシンプルなディテールと構成を心がけた建物にしております。



福岡 飯塚の住宅





## 福岡 伊都の住宅

福岡市西区の伊都地区、北側の池では毎夏に花火大会が催されるという好立地に建つコンクリート造3階建ての住宅。

はじめにクライアントの方からこの土地に共同住宅+オーナー住居の依頼を受け基本計画を進めていましたが、地盤調査の為にボーリング調査を行いました。そこでなんと良好な温泉水が出てきたことから急遽計画変更となり、敷地半分を温泉水の水汲み場施設を造り、残り半分の土地に住居を造る事になりました。

住居部分の敷地が狭くなった為、3階建てで構造的強度もある鉄筋コンクリート造とし、1階部分には車2台分のガレージ、広めの玄関と和室(客間)を配置、2階をLDK+水廻りの共用部分とし、3階は寝室等のプライベート部分とし、ホームエレベーターを採用しました。

また、北側が開放(道路+池)していること、南面は何かの建物が建築されることから、北側の景色環境を優先した間取りを構成。北側に大きな開口部とバルコニーを設けることで北側の部屋でも明るい環境になっています。

内部の仕上げは、床はオークの幅広無垢材の厚さ21mm+自然塗料であるオスモ塗料仕上げとし壁、天井部分はドイツ製のしゅくい塗り仕上げ(ペットの匂いも消臭)を採用し、出来るだけ自然素材を多用しています。暖房は日本スティーベルの蓄熱暖房(24時間/深夜電力)を採用し冬場の寒さを解消。なお温泉の水も活用しこの住居の全ては温泉水を利用した住居となっております。





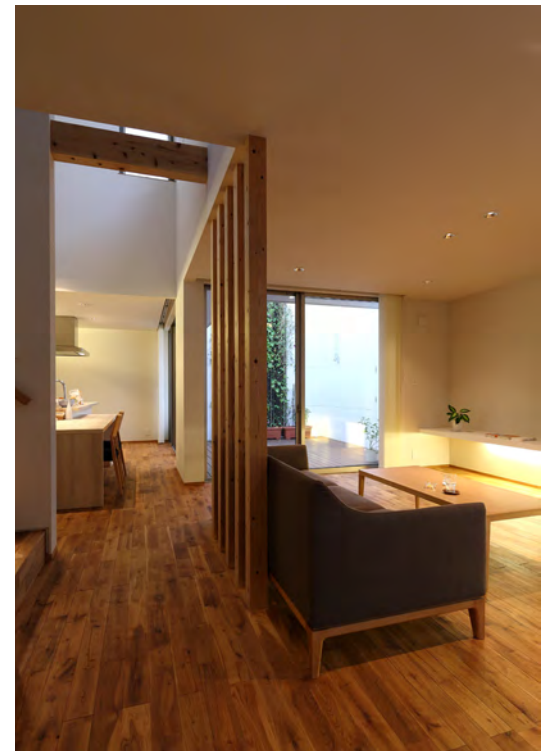
## 福岡 田島の住宅

福岡市城南区の住宅街、40坪程の角地に建つ3人家族の為の住宅。道路巾も狭い住宅街の為、隣地（家）からの視線、入りにくい太陽光をいかに効率良く取り込むかを考え、1階部分は外壁で囲まれたコートハウス方式を採用し、大小3つの中庭（リビング・ダイニングに面した大きな床デッキのあるテラス、玄関・リビングに面した1坪程度の光庭、0.75坪の浴室に面した坪庭）がそれぞれ室内に光とプライベート空間を確保できるようにしました。それぞれ窓を開放しても隣家からの視線を感じる事無く生活出来るのは大変意味あることだと思います。





福岡 田島の住宅





## 長崎 東彼杵の住宅

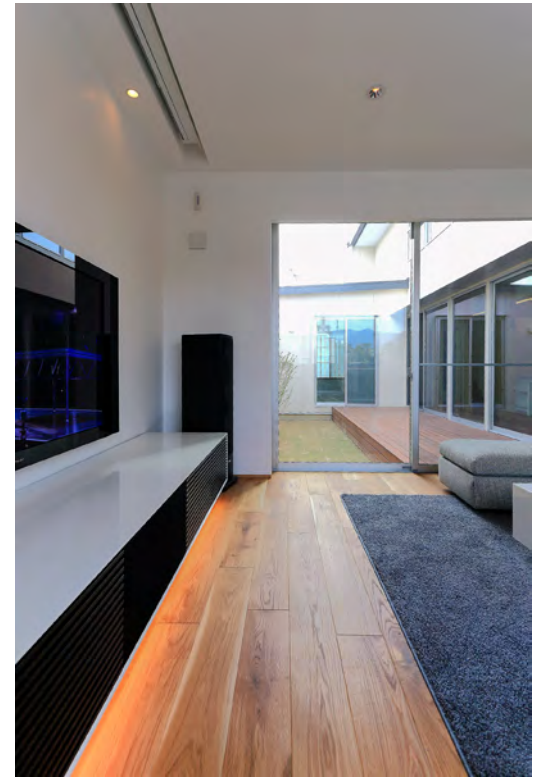
長崎県東彼杵町の中心部から大村湾に近いこの地、昔酒蔵があった土地を町が区画整理して分譲した土地にあります。南に面する中庭を中心にキッチン・ダイニングを正面に配置、中庭の両端には独立したリビングと和室を配置しそれぞれ中庭を望むことが出来ます。この家の中心であるキッチン・ダイニングから家事スペース、水廻りスペース、勝手口・物干しスペースへと家事動線を考慮した造りと、2階の寝室・子供室へ続く階段と吹き抜けスペースになっており、この家の中心がキッチン・ダイニングとなっており、奥様の使い勝手を優先させた間取りとなっています。

内装仕上げも自然素材へのこだわりとして、床は21mmのオーク無垢板に自然オイル塗装、壁・天井は本漆喰のコテ押さえ仕上げ、2階の傾斜天井及び子供室の天井は桐板材を使用し、自然素材を多用した造りとしました。照明は間接光とダウンライトで構成され調光で光の演出も可能としています。ご主人のご趣味がホームシアターということで、専門業者に依頼し、リビングをホームシアターが見られる完璧なシアターシステムを組みました。リモコンで照明、スクリーン及びTV、音響システム等の操作が出来るようになっています。またTVボードはホームシアターのシステムに合わせ、家具メーカーであるTime&Styleと打ち合わせしながら造った特注品。130インチで3D映画も見られるシステムが最高のものとなっています。(ホームシアターの世界的賞も受賞しました。)

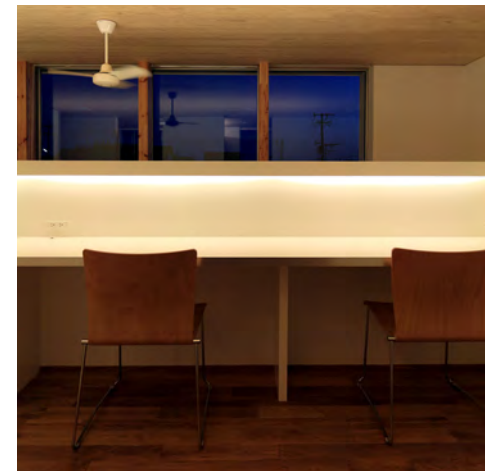




長崎 東彼杵の住宅



福岡 小郡の住宅



福岡 久留米の住宅



## 佐賀 神野の住宅



佐賀市内の閑静な住宅街に建つ木造2階建ての住宅。南道路に面する2区画の敷地を購入され、日当りは非常に良い環境と前面道路の交通もほとんど無い（行き止まり道路）敷地で環境的には非常に良い環境の立地です。

ご主人の2台の愛車のガレージと日常奥様が利用される車スペースと3台分の屋外駐車スペースを確保。1階の玄関はそのガレージ及び奥様の車スペースから直接玄関へアクセスすることが出来き、シューズクローク付玄関ホールを通りリビングスペースへアクセスとなります。LDK部分はウォルナットのフローリングを基調にシンプル和モダンな雰囲気を作り出しています。テラス側（南面）の窓面には壁に引き込む障子を使い、柔らかい光が内部に印象を与えています。その反対側（北側）の面は収納を出来るだけ取ることでLDKの雑物を納めスッキリとした印象を与えています。キッチンの奥には2階への階段、水廻り及び、中庭に面して和室6帖の客間を配置し、動線的にも使い勝手の良い構成となっています。2階部分には独立した広いテラス付きの子供室、寝室を配置しております。



佐賀 神野の住宅



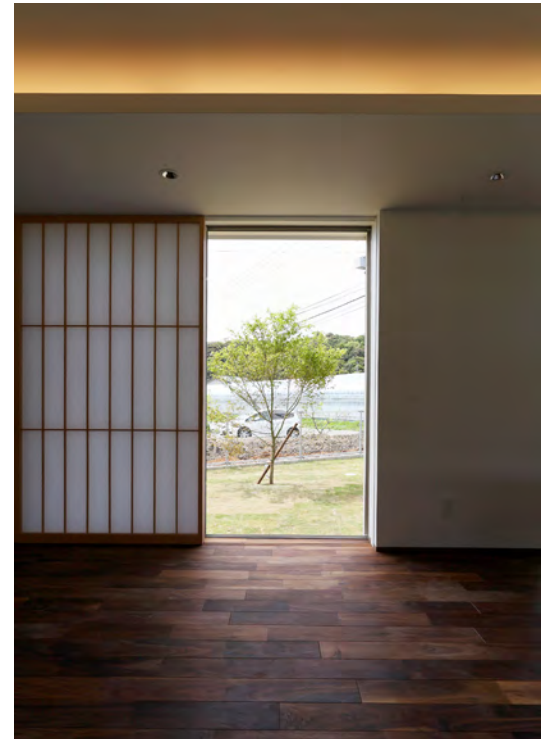
熊本 天草の住宅



熊本県天草市の住宅。福岡市内から車で約4時間という立地、毎週現場へ行くのが楽しみな現場でした。敷地は田畑を住宅用にPC擁壁と盛土を行った土地。以前佐賀の住宅(S+House)の見学をされた事が気にかけて、そこの住宅と同様な素材と仕様を好まれた和モダンな雰囲気となっています。床はブラックウォルナット-ワトコオイル塗装、LDKは柔らかな間接照明を施し、南面の開口部には引き込み出来る障子、サッシ、雨戸を設けてます。この障子を介して柔らかな光を取り込むことが出来ています



熊本 天草の住宅



佐賀 大町の住宅



佐賀県大町町の田園地帯に完成した木造平屋建ての住宅。和の匂いを感じながらモダンな和を意識した住宅。外壁の杉板をダークグレー色に染色、屋根は寄棟とし、横貼りのガルバリウム鋼板で出来るだけ緩い勾配とし、軒先をシャープに見せるために樋は取らずに地面に雨落としの砂利を四周に廻しています。内部は3cmの表面をプレス加工した杉のフローリング材、天井も無節の杉板パネル、造作家具及び建具類も杉板の突板仕様とし、杉の香る住宅にしました。内装壁と一部天井部は自然に優しいスエーデン製の自然塗装を採用、断熱材もサーモウル断熱で家全体を自然素材系にすることで人にやさしい安全な仕様としています。





佐賀 大町の住宅



福岡 博多の住宅





福岡 雷山の住宅





福岡 市崎の住宅



福岡 糸島の住宅

